

# CISF – CENTRO DE INTEGRAÇÃO SOCIAL FÊNIX: Promovendo cidadania a pessoas em situação de vulnerabilidade social em Santana, Amapá

## RESUMO

O presente trabalho expõe o agravamento referente ao tema vulnerabilidade social constituindo um esforço para a elaboração de um projeto arquitetônico, podendo este ser qualificado como método interventivo a atingir este público em suas diversas camadas sociais e faixas etárias. A temática envolvendo a vulnerabilidade social vêm obtendo uma visibilidade mais ampla em termos de planejamento de políticas públicas e gestão territorial. Esta atenção se deve ao reconhecimento da crescente situação de violência e criminalidade que vem se expandindo em vários territórios do país. A compreensão a respeito dos mecanismos de vulnerabilidade e a identificação de suas necessidades, possibilitam a estruturação de um conjunto de práticas direcionadas aos problemas sociais enfrentados por estes indivíduos. Nesse pressuposto, o objetivo geral desta produção científica é estruturar um espaço que venha promover programas e ações sociais, culturais e de lazer estimulando a essência humana e despertando o potencial de pessoas em situação de vulnerabilidade social. A intervenção de ações preventivas de combate a vulnerabilidade social pode ser compreendida como um ponto de partida para o crescimento individual ou mesmo de uma comunidade, pois favorece a reflexão e o despertar de uma consciência crítica da sociedade, dos seus valores, e das suas diferenças. Portanto, concretizar ações preventivas é investir a médio ou longo prazo na cidadania, na igualdade e justiça sociais. A metodologia adotada para esta produção científica está estruturada em primeiro momento pelo referencial teórico centrado na coleta de informações referentes ao tema abordado; o segundo momento constitui o referencial analítico, tendo a análise de projetos implantados com natureza similar ao tema proposto e estes servirão como exemplos de projetos considerados boas práticas na temática; o terceiro momento é composto por uma contextualização do município de Santana e a realidade vivida pela população em locais propícios a riscos sociais; o quarto momento trata os estudos preliminares e a concretização do projeto arquitetônico para estruturação deste espaço que servirá como ferramenta para que os envolvidos sejam levados a refletir e moldar seu projeto de vida, nutrindo sonhos, desejos e ideias, em coerência com a realidade e com as perspectivas de futuro.

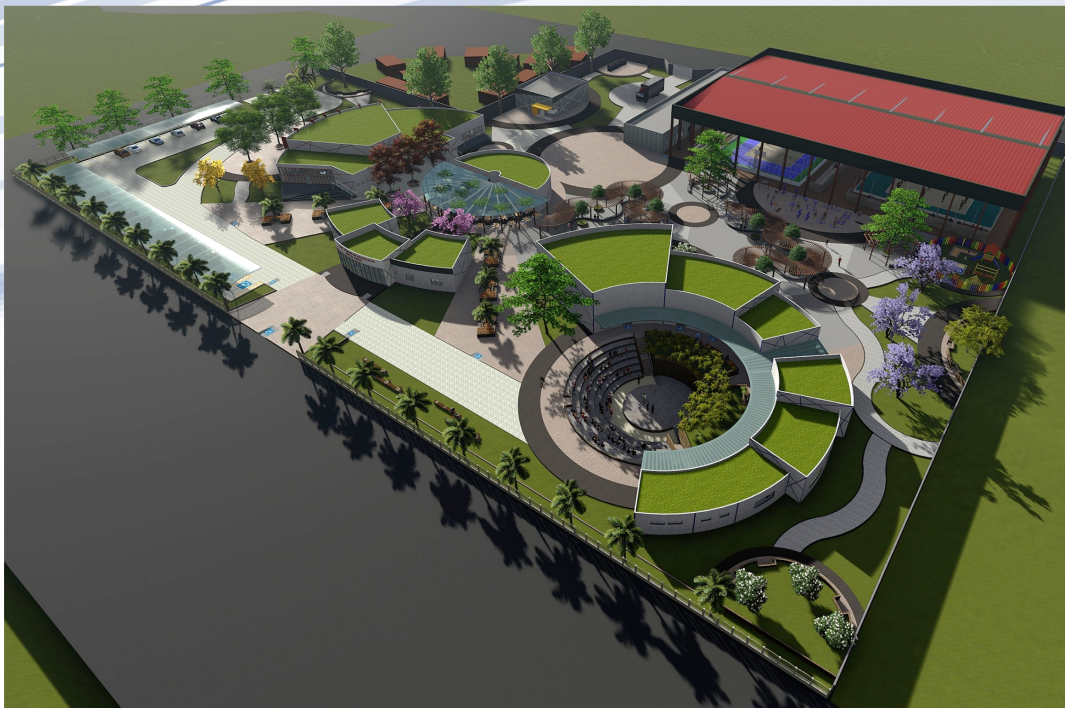
**Palavras-chave:** Vulnerabilidade social. Segregação socioespacial. Educação. Cidadania.

## OBJETIVO GERAL

O objetivo geral desta produção científica é estruturar um espaço que venha promover programas e ações sociais, culturais e de lazer estimulando a essência humana e despertando o potencial de pessoas em situação de vulnerabilidade social.

## OBJETIVOS ESPECÍFICOS

- Investigar o contexto do tema vulnerabilidade social como aporte teórico inicial para a compreensão do conceito e seus reflexos na vida do ser humano;
- Estudar o índice de vulnerabilidade social em territórios com informalidade no ambiente construído e segregação sócio espacial no município de Santana;
- Apontar soluções projetuais formulando um espaço que estabeleça sociabilidade, interação e integração aos usuários, combatendo a exclusão e desigualdade social com cultura, educação e lazer.



## CONTEXUALIZAÇÃO

O município de Santana possui fragilidades territoriais que vem aumentando conforme o passar dos anos e o crescimento populacional. Por ventura disto, a demanda por moradias cresce a cada dia criando-se os assentamentos informais, locais estes de grande violência, criminalidades e insegurança. Esta realidade muitas das vezes afeta a vida e oportunidades ofertadas pelo simples fato do local onde vivem, sendo concretizada a frase "por um paga todos", sendo julgada toda uma comunidade, por conta de uma parcela de indivíduos de má índole.

No município não existe um equipamento público voltado para realização de atividades sociais sendo muitas vezes direcionadas a locais distantes.

Pensando nisto, é de fundamental importância para o município, conceituar uma nova arquitetura interligada à integração social e o lazer comunitário despertando a população uma nova forma de expressar a criatividade e expor a imaginação, proporcionando cultura para os diversos grupos sociais.

O terreno escolhido encontra-se cerca de 300 metros da baixada do Ambrósio, principal área que o projeto em questão busca alcançar.

## PLANO CONCEITUAL

O nome Fênix foi pensado fazendo apologia ao renascimento de pessoas que aparentemente estão sem oportunidades na vida, no entanto, a idealização do projeto é ser uma "luz no fim do túnel" para essas pessoas.

O programa de necessidades deve atingir todas as faixas etárias, no entanto, dando-se ênfase para os jovens e adolescentes, pois estes são o futuro da nação e mais propícios a cair em sob influência da criminalidade e violência vivida na atualidade. Sendo assim, os usos basicamente são voltados à práticas esportivas, educativas, culturais e artísticas.

Outro ponto marcante é a arquitetura monumental utilizada nos estudos de caso Parque Biblioteca Espanha em Medellín e Sesc Pompéia em São Paulo. Esta trata-se de uma estratégia de causar impacto e interesse aos seus usuários.

Considerando o clima equatorial superúmido do estado do Amapá, o projeto apresenta características com o objetivo de trazer conforto ambiental e térmico aos usuários.

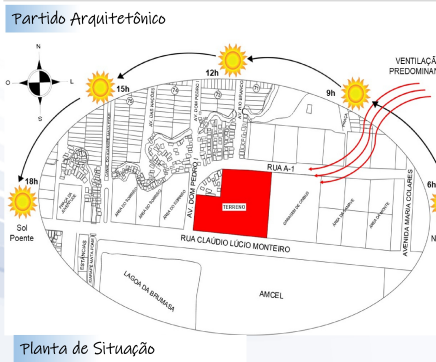
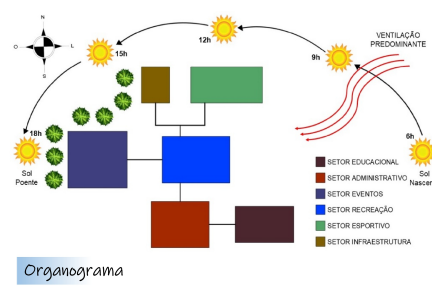
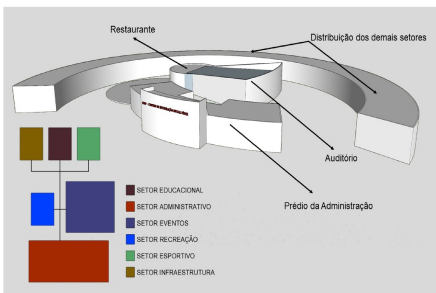
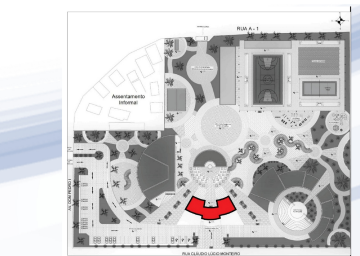
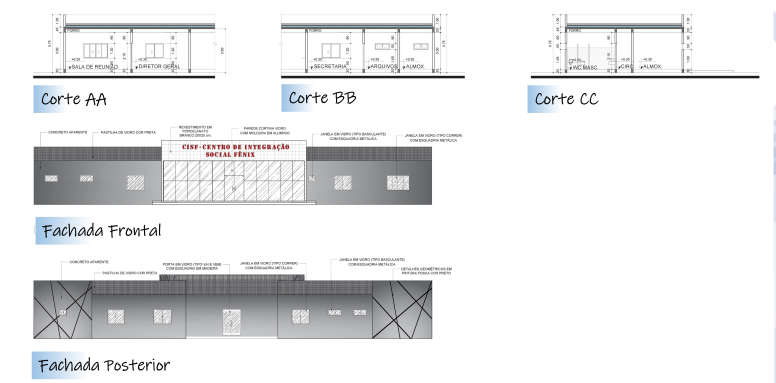
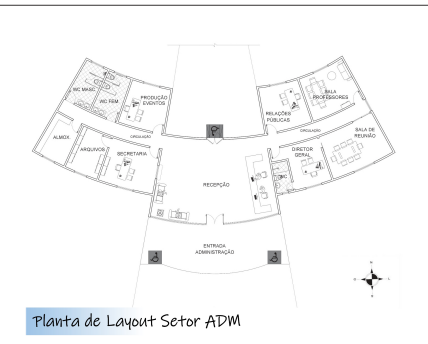
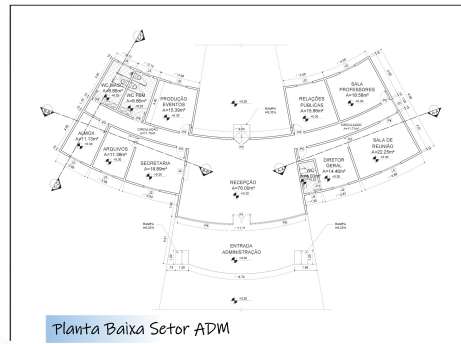
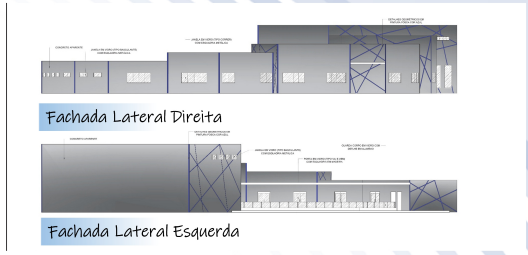
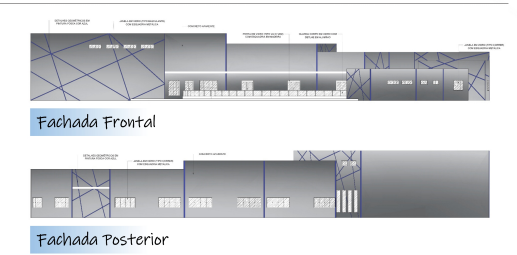
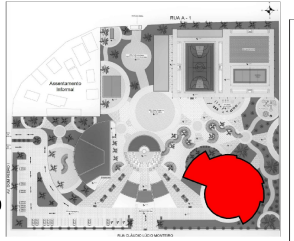
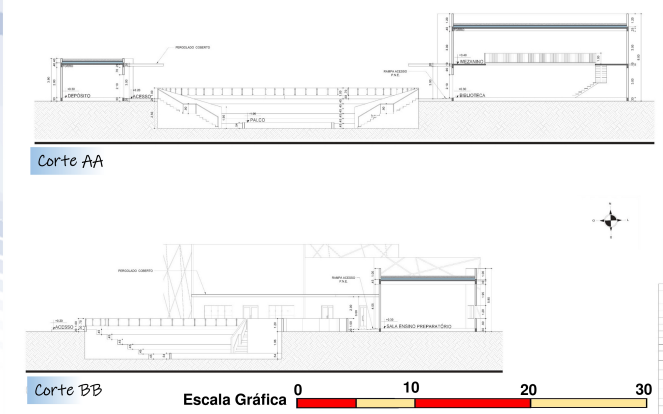
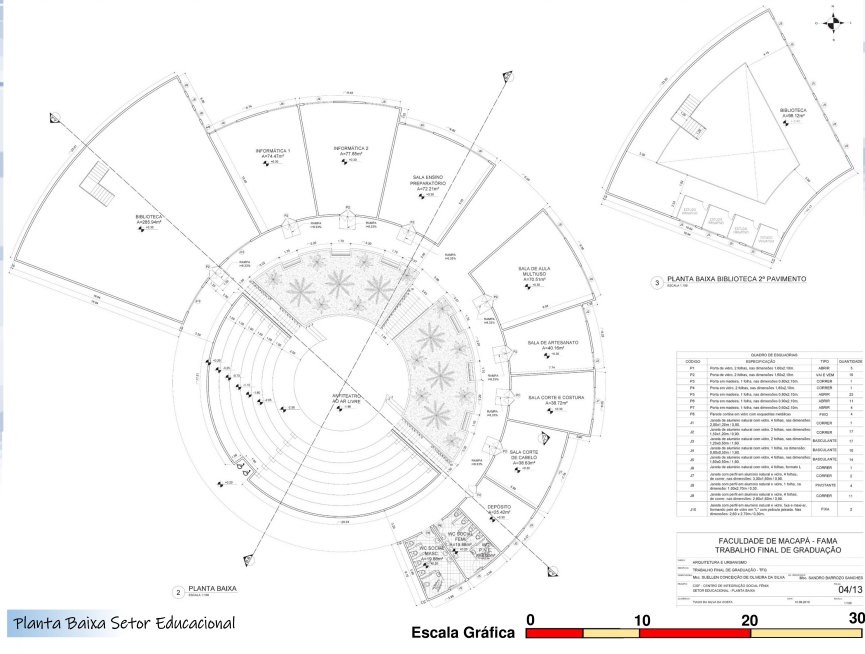
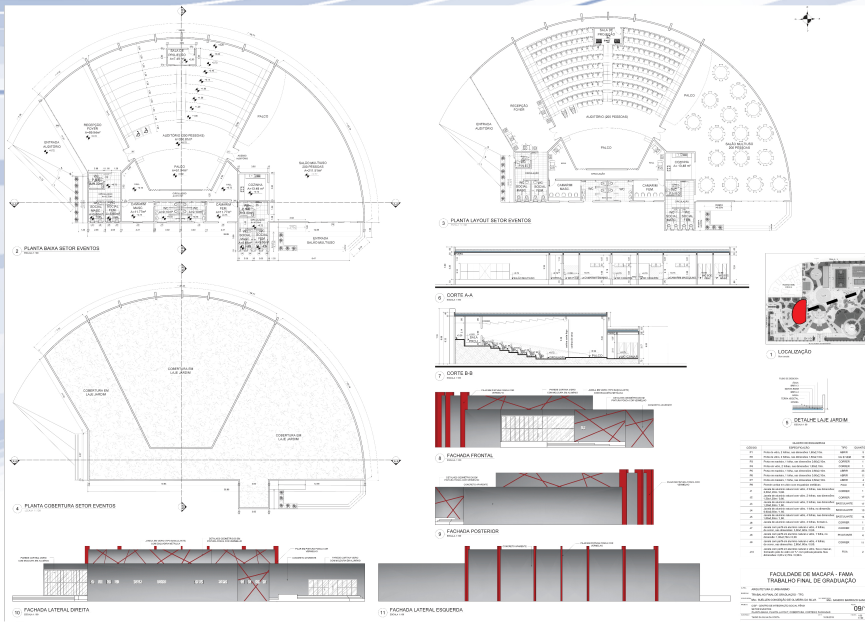


Foto Aérea Baixada do Ambrósio – Exemplo de área em vulnerabilidade social e segregação socioespacial no município de Santana-AP

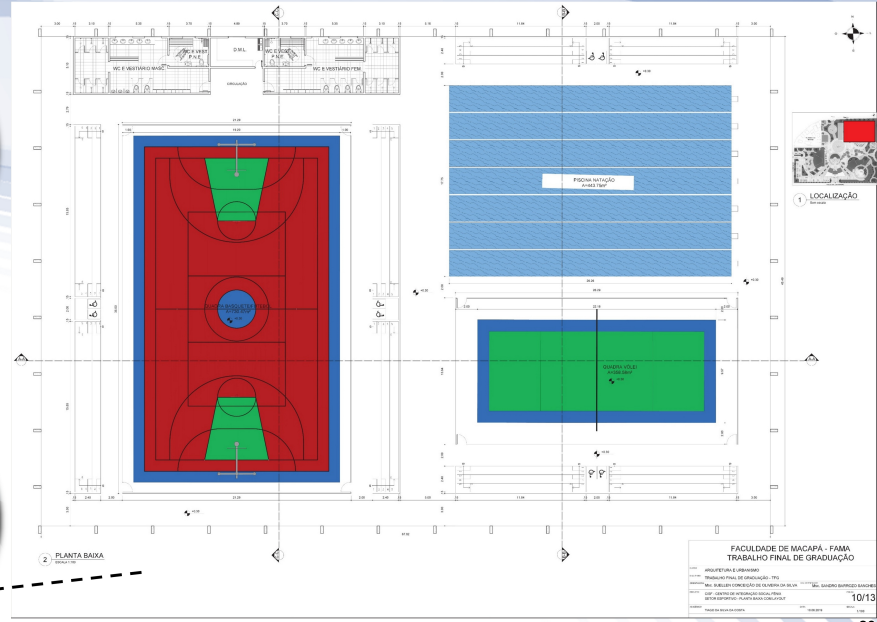
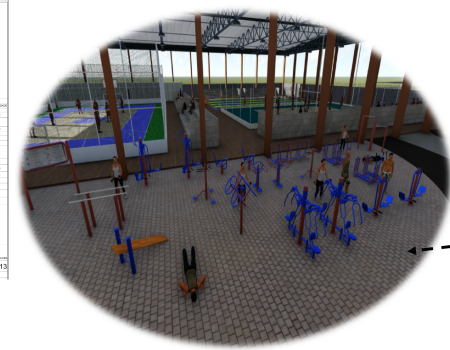
# CISF – CENTRO DE INTEGRAÇÃO SOCIAL FÊNIX: Promovendo cidadania a pessoas em situação de vulnerabilidade social em Santana, Amapá



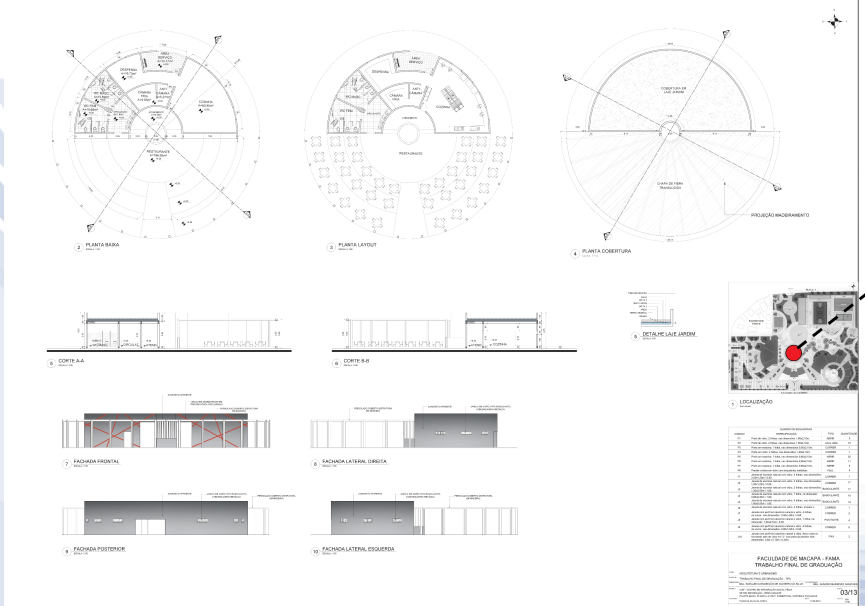
# CISF – CENTRO DE INTEGRAÇÃO SOCIAL FÊNIX: Promovendo cidadania a pessoas em situação de vulnerabilidade social em Santana, Amapá



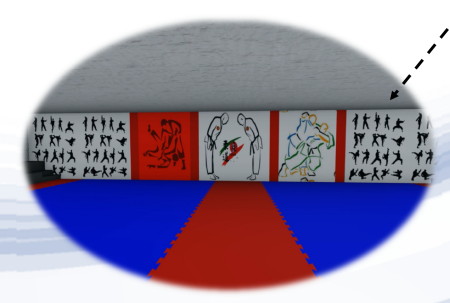
Planta Baixa, Cortes e Fachadas Setor de Eventos



Planta Baixa Setor Esportivo



Planta Baixa, Cortes e Fachadas Setor Recreativo



Planta Baixa, Cortes e Fachadas Setor de Expressão Corporal

# CISF – CENTRO DE INTEGRAÇÃO SOCIAL FÊNIX: Promovendo cidadania a pessoas em situação de vulnerabilidade social em Santana, Amapá



Setor de Eventos (auditório)



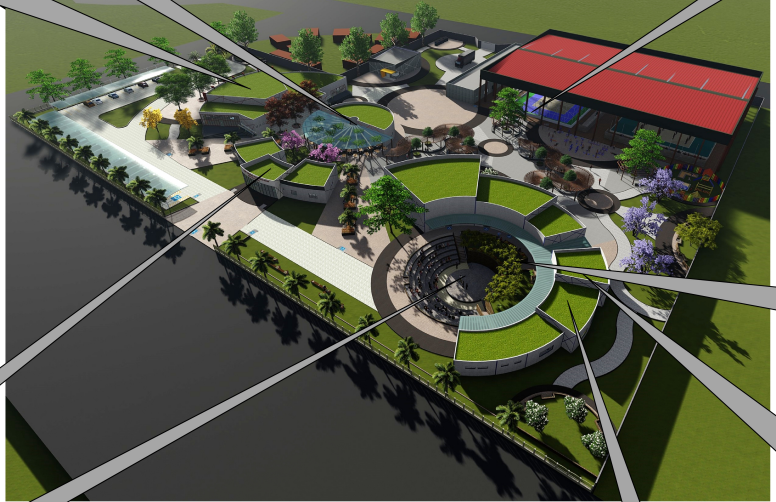
Setor Recreativo (Café / Restaurante)



Setor Esportivo (quadra poliesportiva)



Setor Administrativo (escritório A.D.M.)



Conforto Ambiental utilizando vegetação, bancos, rampas, etc.



Setor Educacional (anfiteatro ao ar livre)



Setor Educacional (Laboratório de Informática)



Setor Educacional (Sala de curso para costura)

QR Code para acessar o vídeo do projeto:

